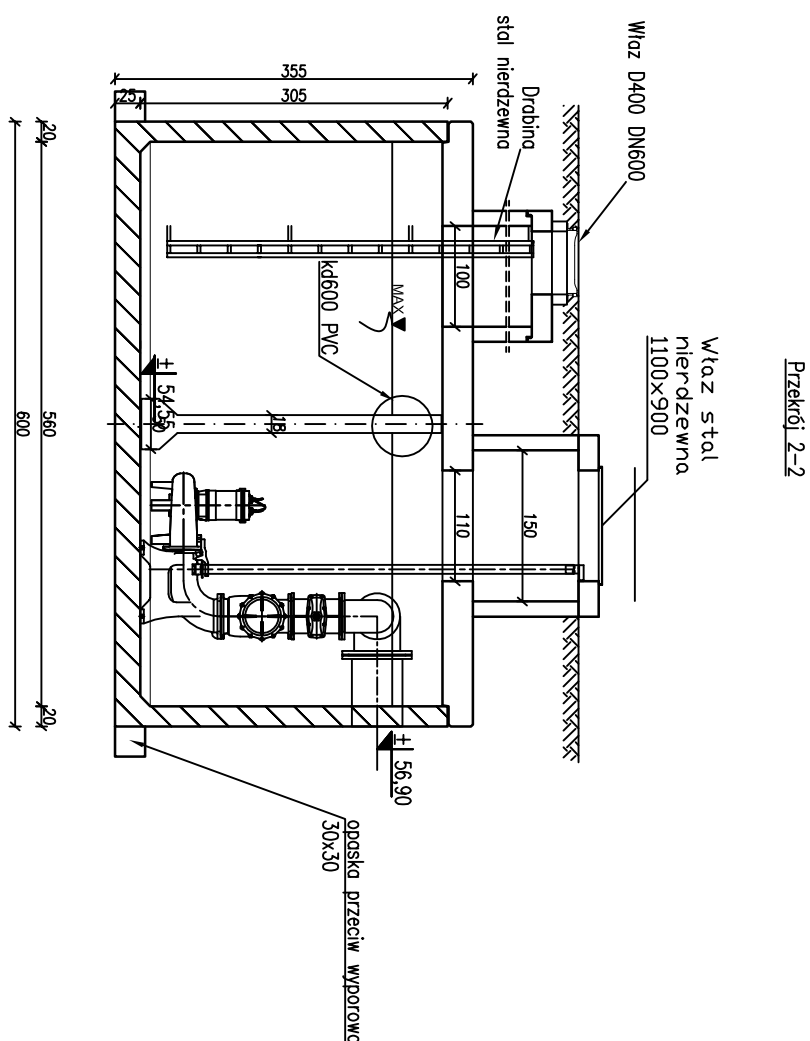
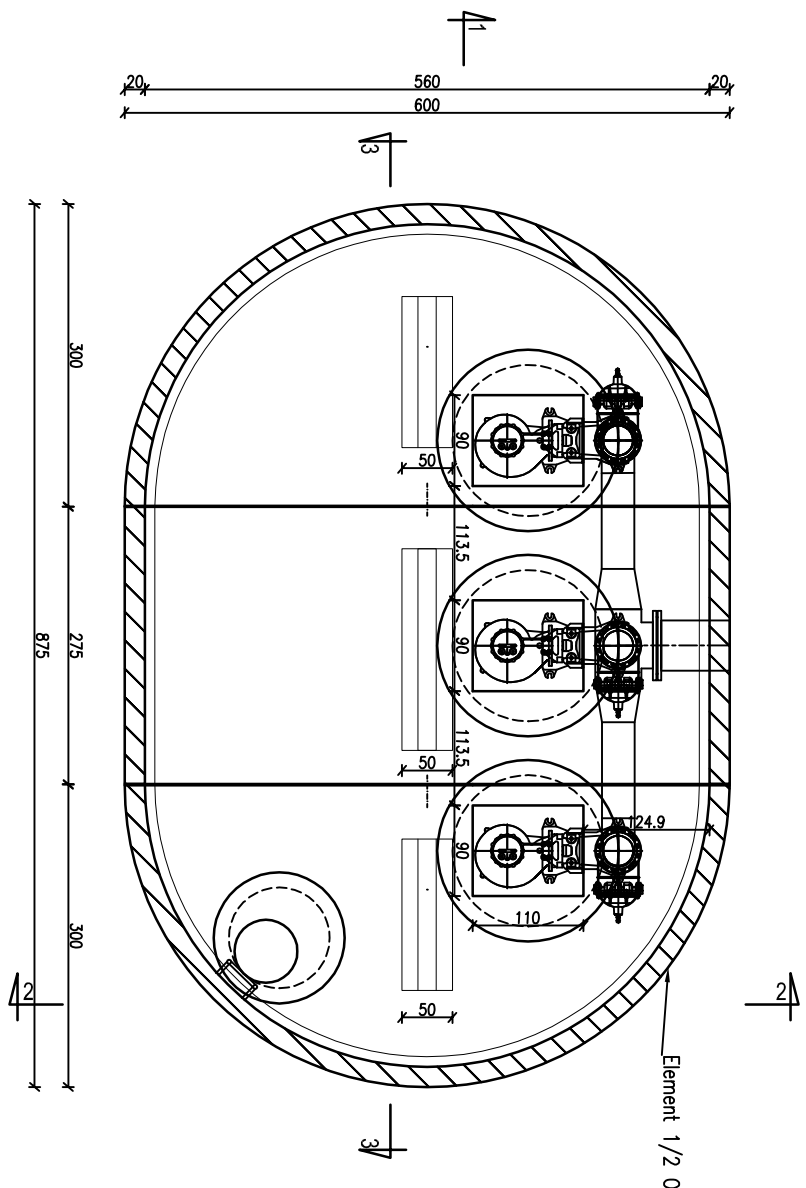


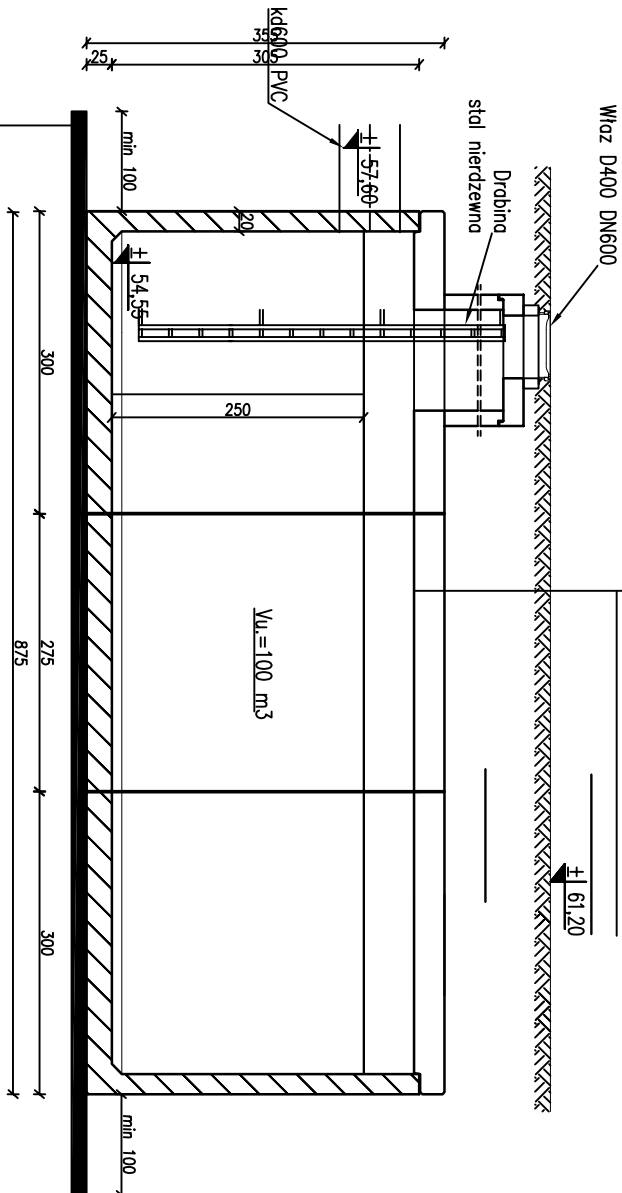
Zbiornik DN5600 ze ścianką wewnętrzną, połączenia modułów na łączniki mechaniczne



- PREFABRYKOWANY ZBIORNIK BIOCENT:**
1. Element przedłużający zbiornika – Element U, z monolitycznym skosem antysedymetacyjnym 100x100 mm na połączeniu ściany z dłem, grubość dna 250mm, grubość ścianki 200mm – wg aprobaty IBDiM
 2. Pokrywa żelbetowa oparta na ścianach bocznych i ścianie wewnętrznej – wg aprobaty IBDiM.
 3. Element zamykający zbiornika – Element 1/2 0 o promieniu wewnętrznym ściana 2800mm, grubość dna 250mm, grubość ścianki 200mm. –wg aprobaty IBDiM
 4. Połączenia segmentów: systemowe elementy połączeniowe skręcane śrubami stalowymi ocynkowanymi, zastosowaniem uszczelki na bazie kauczuku butylowego.
 5. Kręgi betonowe komina złączowego DN 1000 wg PN-EN 1917
 6. Pokrywa żelbetowa komina złączowego DN1000 wg PN-EN 1917
 7. Właz żelwiny DN600 klasy D400 wg PN-EN 124
 8. Przejście szczelne do podłączenia rur, trwale i szczególnie osadzone w ścianie zbiornika w zakładzie producenta.
 9. Drobinka ze stali nierdzewnej

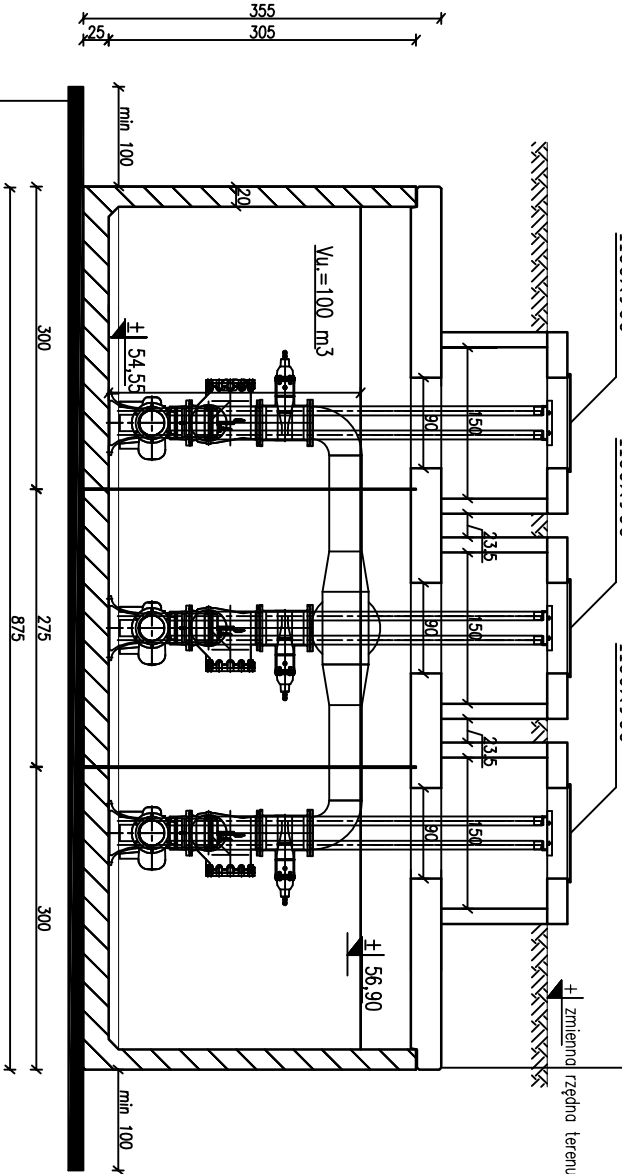
Przekrój 3-3

Izolacja zewnętrzna ZOLBET
Prefabrykowany strop
Izolacja wewnętrzna – na życzenie Klienta ze wskazanych materiałów



Przekrój 1-1

Izolacja zewnętrzna IZOLBET
Prefabrykowany strop
Izolacja wewnętrzna – na życzenie Klienta ze wskazanych materiałów



Zamawiający:	WIELKOPOLSKI ZARZĄD DRÓG WOJEWÓDZKICH UL. WILCZAK 51, 61-423 POZNAŃ			
Jednostka projektowa:	AUGMEN CONSULTING GROUP Sp.j. ul. WROCŁAWSKA 5a, 65-427 ZIELONA GÓRA			
Stadium projektu:	PROJEKT BUDOWLANY			
Zamierzane budownictwo:	PRZEBUDOWA DROGI WOJEWÓDZKIEJ NR 305 NA ODCINKU OD MOSTU NA POŁUDNIOWYM KANALE OBRY DO M. MOCHY			
Opis budownictwa:	Rozbudowa drogi wojewódzkiej nr 305 od km 43+119,00 do km 46+172,96			
Brandz:	SANITARNIA	Tem:	I.	
Tytuł rysunku:				
PRZEPOMPOWNIĄ WÓD DESZCZOWYCH				
Stanowisko:	Imię i nazwisko:	Nr uprawnień:	Specjalność:	Podpis:
Projektant:	mgr inż. Aneta Nowak	1/1 2000/ GW	Projektowanie i wykończenie urządzeń bez ograniczeń	
Sprawdzający:	mgr inż. Marta Sawczuk	LB5/0047/POOD/08	Projektowanie i wykończenie urządzeń specjalnych	
Data:	Nr umowy:	Nr rysunku:	Skala:	
20.05.2015 r.	567/68.15/14	4.1.	1:75	